



### Kwaliteiten

- Safelog monitoringsysteem voor armaturen volgens DIN EN 62034
- Geschikt voor max. 1.000 armaturen: 500 armaturen draadloos en 500 armaturen bekabeld (SRD 868 MHz)
- Multi-touch 5" kleurendisplay
- USB-poort aansluiting voor data-import en -export
- 48 vrij programmeerbare groepen en groepsopdrachten
- Geïntegreerde draadloze functie en touchscreen voor het bewaken en besturen van losstaande armaturen

### Eigenschappen

- Voeding: 1/N/PE AC 50Hz 230 V
- Energieverbruik: 12 W
- Terminals: 1,5 mm<sup>2</sup> tot 2,5 mm<sup>2</sup>
- Bus connections: 2 x RS485 (5 V level) / reverse polarity protection
- Schakeluitgangen: 3 x wisselaar
- Schakelingangen: 2 x Opto-couplers
- Communicatie-interface: 1 x USB-Host
- Omgevingstemperatuur: 0 °C tot +35 °C
- Beschermklasse behuizing: IP65
- Veiligheidsklasse: II
- Afmetingen: 240 x 185 x 112 mm (BxHxD)

## Monitoringsysteem voor decentrale armaturen

Artikelnummer	Omschrijving	Vermogen
LOG0053	Monitoringsysteem voor decentrale noodverlichting (max 1000 armaturen)	12 W

### Safelog Touch

Het monitoringsysteem voor decentrale draadloze armaturen

Het gebruik van bekabelde onafhankelijke bewakingssystemen hebben vooral bij installatiewerkzaamheden geleid tot aanzienlijke extra kosten. Naast de installatie van de voeding moet elk armatuur uitgerust zijn met een buslijn voor de communicatie. Hier wordt de installateur herhaaldelijk geconfronteerd met aanzienlijke uitdagingen tijdens het installeren van deze extra buslijn. Vaak is het ook niet mogelijk om een extra buslijn aan te leggen. Dit komt vaak voor in de renovatiemarkt in oude gebouwen of monumentale panden.

Door gebruik te maken van het Safelog monitoringsysteem wordt hiervoor een intelligente oplossing aangeboden. Het is een eenvoudig te installeren bewakingssysteem dat communicatie met de "draadloze" armaturen mogelijk maakt zonder extra buslijn. De installateur hoeft de armaturen alleen nog mechanisch te installeren en van spanning te voorzien. Naast 500 draadloze armaturen is het ook mogelijk om maximaal 500 bedrade armaturen aan te sturen. Het systeem is zodoende geschikt voor maximaal 1.000 armaturen.

### Specificaties

Safelog met geïntegreerde functie en touchscreen voor het bewaken en aansturen van decentrale armaturen op afstand. Het Safelog Touch-monitoringsysteem is geschikt voor maximaal 500 armaturen (SRD 868 MHz). Bovendien kunnen tot 500 decentrale armaturen met busbewaking (RS485) worden aangesloten.

Alle aangesloten armaturen worden aangestuurd via een multi-touch 5" kleurendisplay, dat de status toont van ieder armatuur via iconen en platte tekst. De Safelog is voorzien van een USB-poort zodat er externe opslag, een USB-printer, toetsenbord of muis aangesloten kan worden. Het onderlinge draadloos bereik is maximaal 30 meter (zonder obstakels). Een repeater vergroot het onderlinge bereik van het draadloze netwerk binnen een gebouw en stabiliseert de communicatie. Het combineren van draadloze en bekabelde armaturen is mogelijk d.m.v. een bussysteem.

Het Safelog-monitoringsysteem heeft een netwerkverbinding waarmee de status van het armatuur kan worden afgelezen via de ingebouwde webserver. Het systeem is voorzien van automatische inbedrijfstelling, inclusief armatuur zoeken. Er is geen handmatige adressering van armaturen nodig. U kunt de locatie van het armatuur invoeren met een maximum van 30 tekens. RJ-45 netwerk connectie met TCP / IP-protocol.

Het monitoringsysteem kan op afstand worden bediend via de geïntegreerde webserver en bouwtekeningen kunnen worden opgeslagen. De geïntegreerde webserver is inclusief webvisualisatie voor monitoringsysteem met webbesturing en gebouwvisualisatie. Een e-mailnotificatie naar een distributielijst / bericht is vrij instelbaar.

Het systeem is voorzien van automatische functie- en duurttest (tijd vrij te kiezen). Het elektronisch testboek slaat alle gebeurtenissen op in het controlecentrum gedurende minimaal 4 jaar. Evaluatie en analyse van de testboekresultaten via webcontrole. 24-uurs tijdschakelaars zijn vrij programmeerbaar. Armaturen kunnen in permanente en niet-permanente modus worden geschakeld (allen / per buslijn / per groep / armatuur).

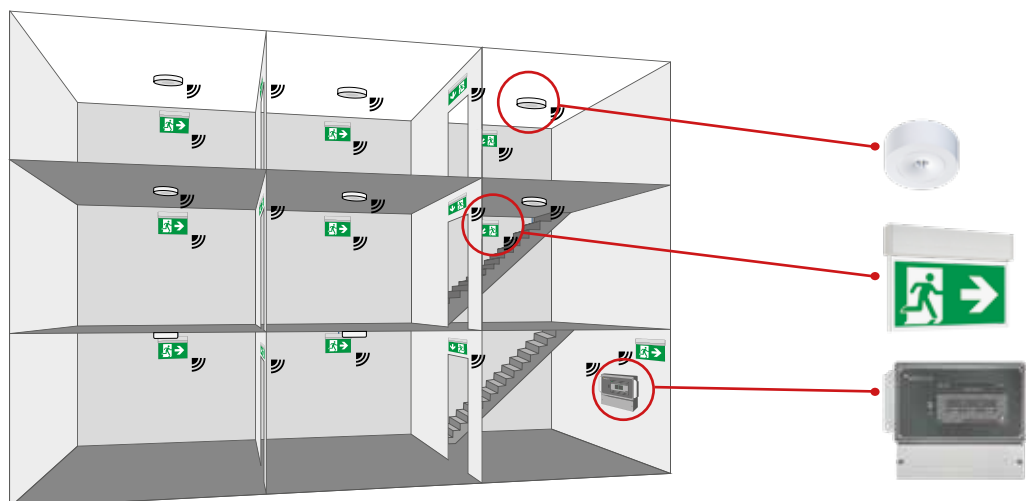
Het systeem kan met een wachtwoord beveiligd worden voor toegang. Dit kan op twee niveaus (bijv. gebruiker / installateur).

## Systemen

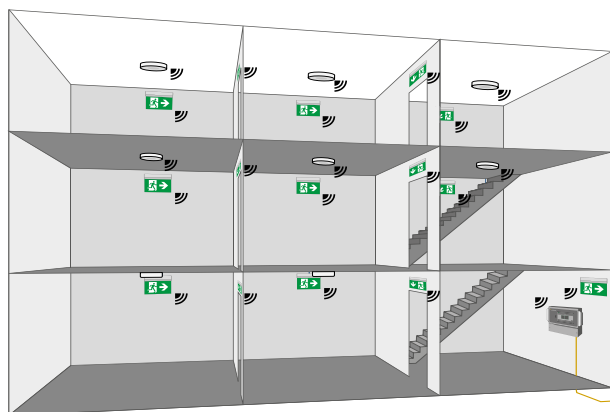
# Monitoringsysteem Safelog Decentraal



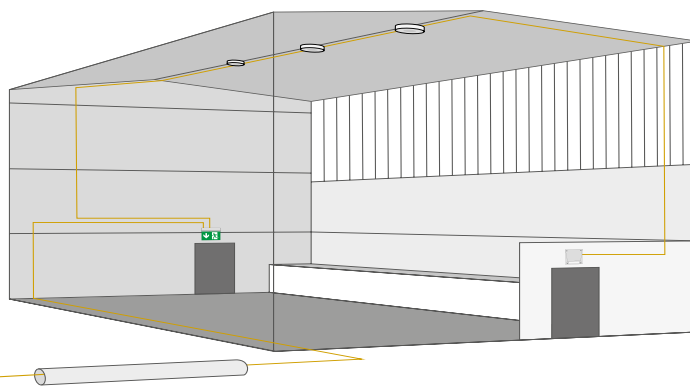
### SAFELOG DRAADLOZE INSTALLATIE



### SAFELOG WIRELESS

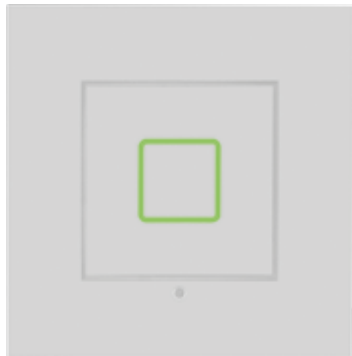


### SAFELOG BUS BEKABELD



### Toegepaste componenten

- Safelog Touch Wireless
- Draadloze repeater (indien nodig)
- Bekabelde bus armaturen



### Kwaliteiten

- Uitbreidingsmodule voor Safelog Wireless (LOG0020)
- Compacte draadloze repeater met geïntegreerde antenne. Gemaakt van wit polycarbonaat voor plafond- en wandmontage
- Het gebruik van de repeater vergroot het bereik van het draadloze netwerk binnen een gebouw en stabiliseert de communicatie
- Gegevens worden draadloos uitgewisseld in een 868 MHz-band
- De repeater is bovendien uitgerust met een back-up batterij die bij stroomuitval een back-up tijd van maximaal 8 uur garandeert en zo zorgt voor communicatie in het draadloze netwerk

### Eigenschappen

- Voeding: 230 V AC
- Stroomverbruik: 5 W
- Aansluitklemmen: 1,5 mm<sup>2</sup> tot 2,5 mm<sup>2</sup>
- Frequentiebereik: 863 - 870 MHz (ISM-band)
- Maximaal zendvermogen: 10 dBm
- Draadloos bereik: max. 30 m in direct omgeving
- Omgevingstemperatuur: -5 °C tot +35 °C
- Opslagtemperatuur: 0 °C tot +30 °C
- Veiligheidsklasse: I
- Beschermingsklasse: IP40
- Afmetingen: 125 x 38 x 125 mm (BxHxD)

## Repeater voor decentrale armaturen

Artikelnummer	Omschrijving	Vermogen
REP0021	Draadloze repeater (uitbreidingsmodule LOG0020)	5 W

### Specificaties

- Volautomatische draadloze netwerkopbouw (meshing)
- Geïntegreerde statusweergave



### Kwaliteiten

- Gedecentraliseerd statuspaneel voor aansluiting op het zelfstandige monitor systeem Safelog en het centrale batterijsysteem LPS
- Status display; als er een stroomstoring is, worden de systeemfuncties nog steeds weergegeven
- Statuspaneel voor opbouwmontage
- Behuizing gemaakt van polycarbonaat
- Geïntegreerde sleutelschakelaar om een ingang te schakelen, bijvoorbeeld om te wisselen tussen batterij en standby-modus

### Eigenschappen

- Voeding :24 V DC
- Invoer max.: 1 W
- Terminals: 0,6 mm<sup>2</sup> tot 2,5 mm<sup>2</sup>
- Omgevingstemperatuur: -20 °C tot +40 °C
- Opslagtemperatuur: -20 °C tot +70 °C
- Beschermingsklasse: IP20
- Veiligheidsklasse: II
- Afmetingen: 90 x 112 x 65 mm (BxHxD)
- Max. kabellengte: 200 m
- Aanbevolen kabel: J-Y (ST) Y 4 x 2 x 0,8 mm

### Paneel monitoringsysteem van decentrale/centrale armaturen

Artikelnummer	Omschrijving	Vermogen
PAN0015	Paneel voor status centrale en Safelog	1 W



### Kwaliteiten

- LPS-systeem (Low Safety Power Supply System) is ontworpen om de veiligheidsverlichting te leveren in geval van uitval van de algemene stroomtoevoer
- De bediening en weergave van de test- / bewakingsapparatuur wordt uitgevoerd via een multitouchscreen. De inbedrijfstelling is automatisch na activering
- De LPS heeft een netwerkpoort waarmee de apparaatstatus kan worden opgevraagd
- Mogelijkheid om de LPS op afstand te bedienen via de webserver

### Eigenschappen

- Voeding: 1/N/PE AC 50 Hz 230 V
- Externe voorzekerings: 16 A
- Systeemspanning: 24 V / 230 V AC / DC
- Uitgangsklemmen: 1,5 mm<sup>2</sup> tot 2,5 mm<sup>2</sup>
- Behuizing: stalen plaat RAL7016
- Omgevingstemperatuur: 5 °C tot 30 °C
- Kabeldoorvoer: boven en achter
- Afmetingen CEN0009: 454 x 675 x 172 mm (BxHxD)
- Afmeting CEN0022/31: 454 x 959 x 172 mm (BxHxD)
- Beschermingsklasse IP20
- Veiligheidsklasse I

## Batterij systeem voor centrale armaturen

Artikelnummer	Omschrijving	Duur	Power	Batterij	Gewicht batterij	Gewicht behuizing
CEN0009	100 W Unit met batterijen voor centrale systemen	1 h	100 W	2 x 12 V / 12 Ah (12 Ah) Akku	7,6 kg	17,6 kg
CEN0022	100 W Unit met batterijen voor centrale systemen	1 h	100 W	2 x 12 V / 12 Ah (12 Ah) Akku	7,6 kg	17,6 kg
CEN0031	100 W Unit met batterijen voor centrale systemen	1 h	100 W	2 x 12 V / 12 Ah (12 Ah) Akku	7,6 kg	17,6 kg

### Specificaties

- CEN0009: max. vermogen 500 W / 1 uur, 250 W / 3 uur of 100 W / 8 uur 100W
- CEN0022/31: max. vermogen 500 W / 3 uur of 200 W / 8 uur
- 5 eindcircuits (0,6 A) met circuit- en individuele armatuurbewaking
- Armaturen vrij programmeerbaar via de LPS en / of de armatuurmodule in BS / D (alleen met optionele ELC- / SET010 1- adresmodule)
- 5 "multi-touch-kleurendisplay inclusief een USB-poort voor het aansluiten van externe opslag, een USB-printer, een toetsenbord of een muis
- Automatische inbedrijfstelling
- Vier 230 V-ingangen voor het opvragen van lichtschakelaarposities (vrij programmeerbaar)
- Vier vrije sturingangen (vrij programmeerbaar)
- Vier relais uitgangen voor berichten (vrij programmeerbaar)
- Vier aansluiting voor MFT-4 statuspaneel
- Één aansluiting als bewaakte stroomlus voor externe fasemonitor
- Één contact voor blokkering van veiligheidslicht tijdens inactiviteit
- 24 groepen - vrij programmeerbaar
- 24 timers - vrij programmeerbaar
- Functie van richtingsafhankelijke lichten (RIVA / alleen met ELC-adresmodule)
- RJ-45 TCP-IP-netwerkverbinding
- Geïntegreerde webserver met visualisatie van de montage locaties van de noodverlichtingsarmaturen
- Webvisualisatie van maximaal 125 LPS-apparaten



### Kwaliteiten

- De NVG-noodstroomvoorziening is een gelijkspanning voedingseenheid met geïntegreerde batterij voor het aansturen van één of twee armaturen
- Bij netvoeding kunnen de armaturen individueel worden omgeschakeld van niet-permanent naar permanent
- De aangesloten armaturen moeten geschikt zijn voor gebruik onder wissel- en gelijkspanning
- De NVG bestaat uit twee aparte behuizingen (elektronica- en batterijbehuizingen)
- De elektronica heeft een automatisch testfunctie
- De NVG beschikt over een verzegelde loodzuuraccu (levensduur > 12 jaar)

### Eigenschappen

- Voedingsspanning: 1/N/PE AC 50 Hz 230 V
- Systeemspanning: 24V DC / 230 V AC/DC
- Uitgangsklemmen: 1,5 mm<sup>2</sup> tot 2,5 mm<sup>2</sup>
- Behuizing: ABS
- Kleur: grijs
- Montage: wandbevestiging
- Lijn lengte: max. hoogte 300 m
- Afmeting type 1: 1280 x 645 x 136 mm (BxHxD)
- Afmeting type 2: 2280 x 705 x 136 mm (BxHxD)
- Veiligheidsklasse I
- Beschermingsklasse: IP65
- Omgevingstemperatuur 0 °C tot 35 °C
- 

### Batterijsysteem voor centrale armaturen

Artikelnummer	Omschrijving	Duur	Power	Batterij	Type behuizing	Gewicht
NVG0012	Batterij unit voor armaturen zonder accu Te koppelen aan Safelog-systeem Armatuur met autotest	1 h	2*30 W / 1*60 W	2 x 12 V / 12 Ah	Type 1	11,6 kg
NVG0013	Batterij unit voor armaturen zonder accu Te koppelen aan Safelog-systeem Armatuur met bedraad uitlezen	3 h	2*30 W / 1*60 W	2 x 12 V / 12 Ah	Type 1	11,6 kg
NVG0014	Batterij unit voor armaturen zonder accu Te koppelen aan Safelog-systeem Armatuur met draadloos uitlezen	8 h	2*30 W / 1*60 W	2 x 12 V / 12 Ah	Type 1	11,6 kg
NVG0032	Batterij unit voor armaturen zonder accu Te koppelen aan Safelog-systeem Armatuur met autotest	1 h	2*60 W / 1*120 W	2 x 12 V / 12 Ah	Type 1	11,6 kg
NVG0033	Batterij unit voor armaturen zonder accu Te koppelen aan Safelog-systeem Armatuur met bedraad uitlezen	3 h	2*60 W / 1*120 W	4 x 12 V / 12 Ah	Type 2	20,0 kg
NVG0034	Batterij unit voor armaturen zonder accu Te koppelen aan Safelog-systeem Armatuur met draadloos uitlezen	8 h	2*60 W / 1*120 W	4 x 12 V / 12 Ah	Type 2	20,0 kg