

## Montagehandleiding

# Piëmontese line

## Taurac LED Lichtlijnarmaturen

King



### Instructie

Bewaar deze gebruiksaanwijzing voor onderhoudswerkzaamheden of demontage in de toekomst. Voor belangrijke informatie over de energie-efficiëntie van Taurac-armaturen evenals informatie over onderhoud en afvoer van armaturen kunt u contact met ons opnemen.

### Taurac

Arnoudstraat 22

2182DZ Hillegom

The Netherlands

Tel: [088-5008440](tel:088-5008440)

E-mail: [info@taurac.com](mailto:info@taurac.com)

### Veiligheidsinstructies

Elektrotechnische werkzaamheden aan het armatuur mogen alleen worden uitgevoerd door een erkend installateur of daartoe bevoegd en opgeleid, deskundig personeel.

Werkzaamheden aan het armatuur alleen uitvoeren in het geval deze geheel spanningsloos is. Netspanning dient in alle gevallen altijd eerst te worden uitgeschakeld voordat het armatuur op de installatie wordt aangesloten.

De led lichtbron in het armatuur kan en mag niet door de gebruiker gewijzigd of vervangen worden. Bij het uitvallen van of storingen aan de led(modules), verzoeken wij u contact op te nemen met Taurac.

In het geval er lichtmanagement componenten i.c.m. het armatuur worden toegepast, dienen deze te voldoen aan de SELV-eisen. De stuur- of dimbekabeling (o.a. DALI) en aansluitingen dienen netspanningsvast (230V) te zijn uitgevoerd.

Overschrijding van de voor dit product in de specificaties opgegeven maximale, toelaatbare omgevingstemperatuur (Ta) kan tot gevolg hebben dat de levensduur van de leds in het armatuur wordt bekort of in uitzonderlijke gevallen kan leiden tot vervroegde uitval. De Ta mag dus niet worden overschreden, het armatuur is bedoeld voor toepassing in een (binnen)ruimte met een omgevingstemperatuur van Ta = 25°C.

Het armatuur mag alleen worden toegepast in combinatie met een door Taurac geadviseerde e.o. met het product meegeleverde driver. Toepassing van niet door Taurac geadviseerde drivers kan schade aan het armatuur aanbrengen en daarmee een beperking van de garantie tot gevolg hebben.

### Voorzorgsmaatregelen bij de installatie

1. Controleer de verpakking en het product voordat u het armatuur gebruikt. Als het licht tijdens het transport is beschadigd, gebruik het dan niet.
2. Gelieve niet aanraken of bewerken met gereedschappen.
3. Gelieve voorzichtig om te gaan en te vervoeren.
4. Zorg ervoor dat de stroomtoevoer is uitgeschakeld voordat u het licht reinigt.
5. Gebruik nooit chemicaliën of schuurmiddelen voor het reinigen.
6. Raak de lamp niet aan en draai deze niet als de stroom is ingeschakeld.
7. Licht warmte is normaal wanneer de stroom is ingeschakeld.

### Waarschuwing

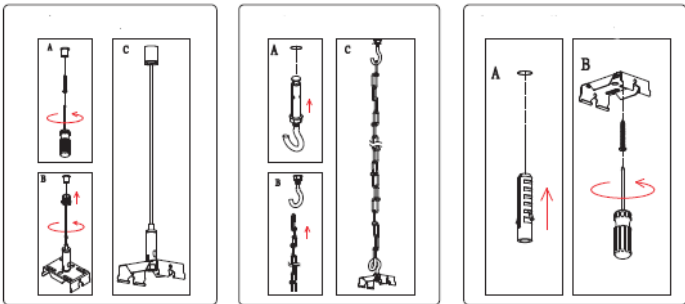
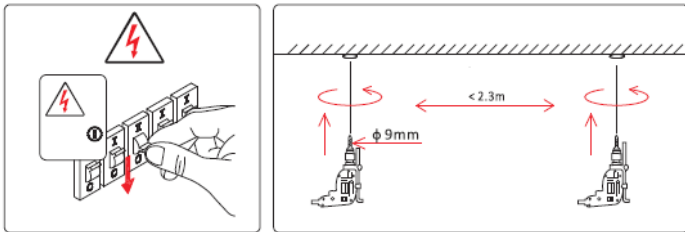
1. Wijzigingen of wijzigingen van materialen en onderdelen van deze lamp zijn niet toegestaan.
2. Het is verboden om kleine geleiders zoals elektrische draden of ijzeren artikelen in de verbindingen of openingen van de lamp te steken om elektrische geleiding te voorkomen.
3. Raak de lamp niet aan wanneer deze is verlicht of net nadat deze is uitgeschakeld. De resterende warmte kan leiden tot brandwonden.
4. Maak de lamp en de lichtbron niet rechtstreeks schoon met water of een afwasmiddel.
5. Zorg er altijd voor dat het apparaat is uitgeschakeld voordat u de lichtbron vervangt of reinigt en onderhoudt.
6. Lichtarmatuur moet worden geïnstalleerd en gebruikt volgens onze instructies.
7. Gebruik de binnenverlichting niet buitenshuis.
8. Bevestig de algehele integriteit van de lamp voorafgaand aan de installatie. Beschadigde of gebroken delen moeten worden vervangen.
9. Laat het armatuur niet vallen en stel het niet bloot aan harde voorwerpen tijdens transport en installatie. De kapotte lamp kan letsel veroorzaken.
10. Volg de op het label aangegeven spanning voor de stroomverdeling.
11. De lampen moeten worden gebruikt bij een omgevingstemperatuur lager dan 45 graden.
12. Bedek geen brandbare materialen of vuurvaste isolatie op de lamp na installatie.
13. De lamp bevat een brandvrije optische pc-lens die voldoet aan de nationale veiligheidsnormen en RoHS. Gebruik of reinig niet met zuur / alkalische reinigingsmiddelen of vluchtige oplosmiddelen zoals alcohol of verf om materiaalverval te voorkomen dat de lichtefficiëntie kan beïnvloeden.

**Kwaliteitsgarantie**

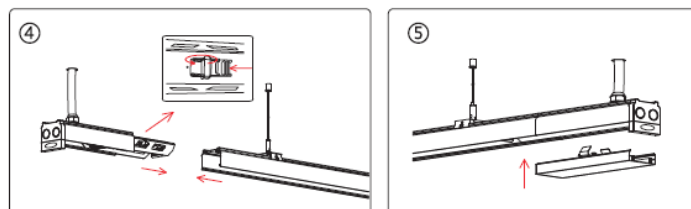
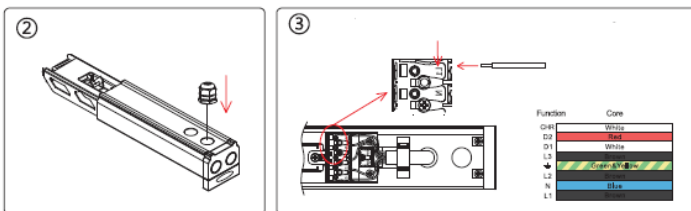
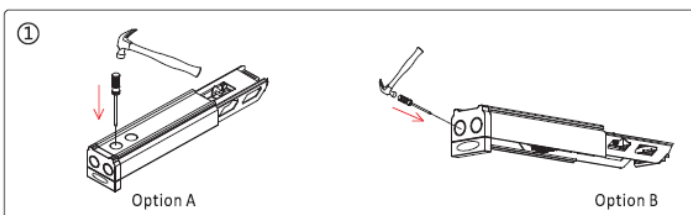
1. De kwaliteitsgarantie is gebaseerd op het correct opslaan, installeren, bedienen en onderhouden in de normale gebruiksconditie.
2. De kwaliteitsgarantie is niet van toepassing bij onjuiste installatie, het overtreden van de bedieningsregels en het leiden van beschadiging van de producten.
3. Taurac behoudt het recht op reparatie, vervanging van onderdelen of het vervangen van producten tijdens de kwaliteitsgarantietermijn.
4. Garantietermijn is 5 jaar vanaf aankoop.

**Opbouwmontage**

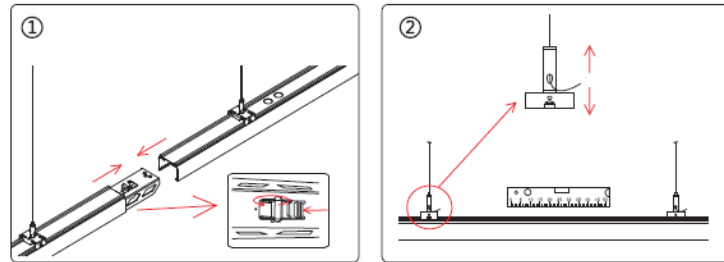
1. - schakel de stroom uit en installeer het armatuur.



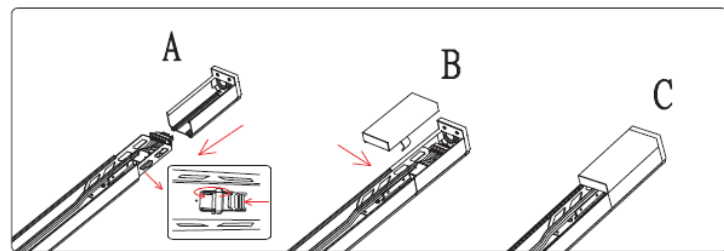
2. - Staalkabel ophangstelsysteem | Ketting ophangstelsysteem | Plafond ophangstelsysteem.



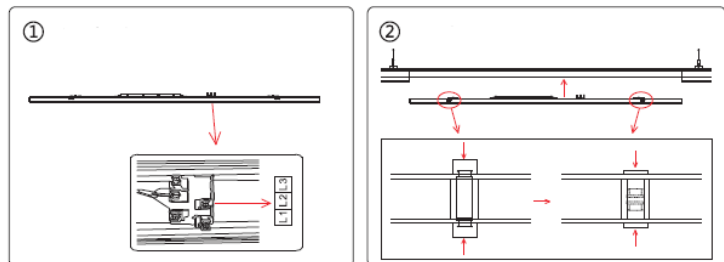
3. - Sluit voedingsdraden aan.



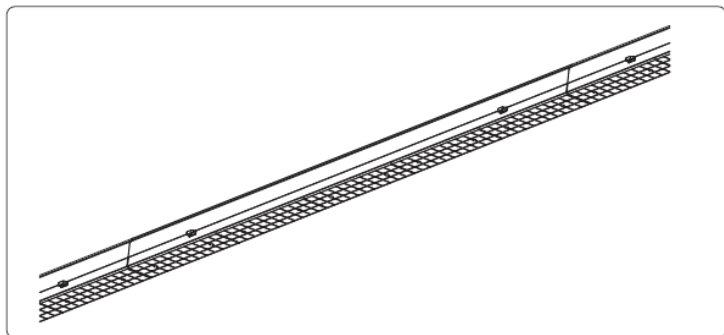
4. - klik de draagprofielen aan elkaar.



5. - Eindig met de laatste box van het laatste draagprofiel.



6. - Schakel naar rechts en plaats modules.



7. - Rond de installatie af.